

תמצית הוראות תוכנית תשתית לאומית - מטרו M2

א. תיאור כללי

1. התכנית המופקדת נועדה לקבוע רצועת מתע"ן לרבות מיקום תחנות, שטחי התארגנות ומתקנים הנדסיים נוספים המיועדים להפעלת המטרו. התכנית היא חלק מסדרה של תכניות לתשתיות לאומיות שישלימו את מערכת קווי המטרו במטרופולין תל אביב. תכניות אלה יצטרפו לתכניות של הרכבת הקלה, ויחד ייצרו מארג של תשתיות תחבורה ציבורית נגישה במטרופולין תל אביב.

2. תחילתו של הקו M2, בתת"ל/102, בבית החולים וולפסון - חולון וסימונו בסמיכות לאזור תעסוקה סגולה בפתח תקווה. התוואי עובר בתחום רשויות הבאות: בת-ים, חולון, תל אביב, גבעתיים, רמת גן, בני ברק, גבעת שמואל, פתח תקווה ודרום השרון.

3. אורך התוואי הוא כ- 26 ק"מ והוא כולל 23 תחנות תת קרקעיות וכן תחנת קצה עילית בתחום הדיפו (הממוקם באזור התעשייה סגולה בפתח תקווה). במקטע שבין הרחובות שדרות ירושלים ואלוף הנצחון ברמת גן לבין הרחובות ז'בוטינסקי ואורי צבי גרינברג בגבעת שמואל התוואי כולל שתי חלופות: מקטע בני ברק - 3 תחנות ומקטע רמת גן - 2 תחנות. החלופה שתבוצע תקבע לעת ביצוע התכנית על-ידי מליאת הוועדה.

4. רצועת המתע"ן בתכנית ממוקמת בתת הקרקע, והותוותה ברובה ביעוד של דרך מאושרת שנקבעה בתכניות קודמות. התכנית כוללת הוראות המאפשרות הפקעה למפלס תת הקרקע לאחר השלמת ביצוע המטרו ובמקרים מסוימים גם לפני כן.

ב. מיקום התכנית

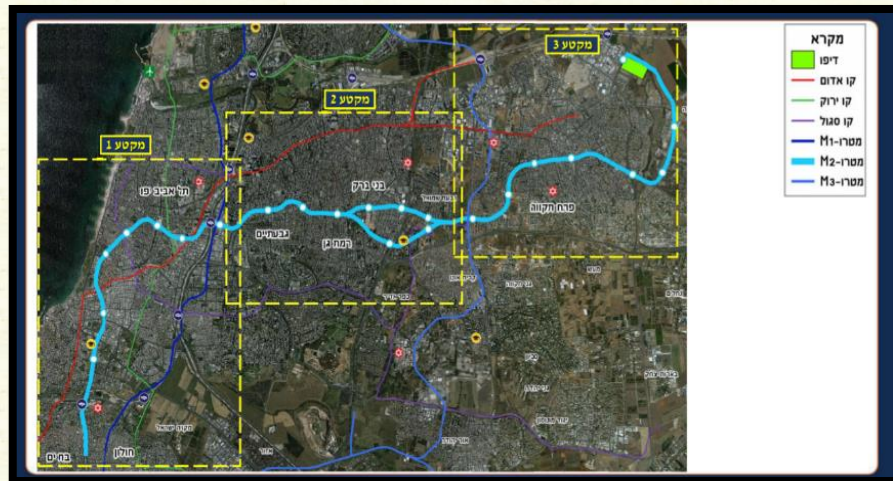
5. הקו הינו קו מזרח מערב – תחנת הקצה הדרומית היא בתחום העיר חולון ממערב לשכונת תל גיבורים ולבית חולים וולפסון, משם נמשך הקו צפונה ומזרחה ועובר בתל אביב ברחובות הבאים: היינריך היינה, שלבים, אליפלט, המרד, הכרמל והמלך ג'ורג'. הקו פונה מזרחה מתחת לשד' בן ציון, מרמורק, החשמונאים ומתחת לשכונת מונטיפיורי, במקביל לדרך בגין. לאחר מכן, הקו חוצה את נתיבי איילון (כביש 20) באזור מחלף השלום ונמשך מזרחה מתחת לדרך השלום. הקו ממשיך בגבעתיים מתחת לרחוב עלית הנוער ונמשך צפון מזרחה מתחת לרחוב כצנלסון בגבעתיים. הקו ממשיך לרמת גן מתחת לשד' ירושלים. בהמשך, התוואי מתפצל לשני תוואים - בקטע שבין תחנת הרוא"ה ברמת גן לאוניברסיטת בר אילן: תוואי צפוני עובר בבני ברק תחת הרחובות: עזרא, מנדבורנא ואברהם בן דוד, חוצה מתחת לכביש 4 סמוך למחלף גבעת שמואל וממשיך מתחת לרחוב ז'בוטינסקי ואורי צבי גרינברג בגבעת שמואל. התוואי הדרומי עובר ברמת גן מתחת לרחובות באדר יוחנן והרב לוי, חוצה מתחת לכביש 4 מצפון למחלף בר אילן וממשיך לכיוון צפון מזרח מתחת לאוניברסיטת בר אילן. שתי החלופות מתכנסות בחזרה בגבעת

שמואל ברחוב ז'בוטינסקי משם הקו ממשיך מזרחה מתחת לרצועה השלישית. התואי ממשיך מזרחה בתחום עיריית פתח תקווה ברחובות: העצמאות, בן גוריון, ארלוזורוב, דוד פרנקפוקטר, ההסתדרות, דוד וולפסון, ונמשך לכיוון דרום מזרח עד צומת סירקין. משם הקו ממשיך מתחת לרחוב ועד ארבע ארצות ופונה צפונה מתחת לשכונת סירקין העתידית, חוצה מתחת לכביש 483 ועובר מתחת לשטחים חקלאיים עד לאזור תעשייה סגולה בקצה הקו.

6. ניתן אם כן לחלק את קו המטרו המתוכנן ל - 3 מקטעים כמפורט להלן:

- מקטע 1: חולון - תל אביב
- מקטע 2: גבעתיים, רמת גן, בני ברק, גבעת שמואל
- מקטע 3: פתח תקווה

7. ראו להלן חלוקה למקטעים:



8. נציין, כי מתחם הדיפו ממוקם באזור תעשייה סגולה בפתח תקווה:



1.1. מקטע חולון - תל אביב

שם התחנה	מיקום
תחנת וולפסון	מחלף וולפסון, גבול ת"א חולון, בת ים. (שכונות המגורים הצפוניות בחולון, שכונות המגורים הדרומיות בתל אביב – יפו)
תחנת נס לגויים	רחוב שלבים ממערב - שכונת דקר יפו א' ממזרח - שכונת נווה עופר
תחנת שלבים	רחוב שלבים ממערב - צפון יפו ממזרח - גבעת הרצל מדרום - דרך קיבוץ גלויות מצפון - דרך שלמה ושכונת פלורנטיין
תחנת כרמלית	רחוב הכרמל בין שוק הכרמל לכיכר תומר, במפגש שכונות נווה צדק, כרם התימנים ולב העיר ממערב - חוף הים.
תחנת מגן דוד	בין שכונת כרם התימנים לשכונת לב תל אביב מדרום - רחוב אלנבי מצפון - רחוב דיזינגוף
תחנת הבימה	בין שכונת הצפון החדש, החלק הדרומי, לשכונת לב העיר במפגש בין שדרות ח"ן, שדרות בן ציון ושדרות רוטשילד.
תחנת החשמונאים	במפגש בין שכונת גני שרונה, מונטיפיורי ושכונת לב העיר
*תחנת חשמונאים – ממשק עם תחנת יהודית (קו אדום)	

תחנת השלום	על דרך השלום בסמיכות לתחנת רכבת השלום ומרכז עזריאלי ממערב - נתיבי איילון ורחוב יגאל אלון.
-------------------	---

ג.2. מקטע רמת גן, בני ברק, גבעת שמואל

שם התחנה	מיקום
גבעתיים - תחנת כיכר נווה	בחיבור בין כצנסלון לויצמן (בקצה המזרחי ש רחוב כצנסלון ובסמוך למפגש עם רחוב בן גוריון שהינו ציר ראשי המחבר בין גבעתיים, רמת גן ובני ברק).
גבעתיים - תחנת כצנסלון	בחיבור בין כצנסלון לבן גוריון בסמוך לגבול גבעתיים ורמת גן.
רמת גן - תחנת הרא"ה	בין שדרות ירושלים לרחוב הרא"ה.
רמת גן - תחנת הרב לוי	רחוב הרב לוי, בשכונת רמת עמידר מצפון - נווה אחיעזר - בני ברק ממזרח - אוניברסיטת בר אילן
רמת גן - תחנת בר אילן	בין רחוב ז'בוטינסקי ורחוב מקס ואנה ווב ממערב - אוניברסיטת בר אילן מדרום - רמת אילן *התחנה ממוקמת מתחת לשטח קמפוס האוניברסיטה.
בני ברק - תחנת חזון איש	ברחוב האדמור מנדבורנא מצפון - קריית מנדבורנא מדרום - קריית ויזניץ מצפון מערב - שיכון הסתדרות ג' *התחנה ממוקמת ברחוב האדמור מנדבורנא ונושקת מצדה המערבי לרחוב חזון איש. נמצאת בלב שכונת מגורים בעיר בני ברק.
בני ברק - תחנת כהנמן	בחיבור בין כביש 4 לבן דוד אברהם, מחלף גבעת שמואל.
תחנת כפר גנים	במפגש ציר 471 ודרך רבין בין העיר פתח תקווה לגבעת שמואל (ממשק עם מטרו M3) *התחנה ממוקמת ברחוב העצמאות נושקת מצדה המערבי לדרך יצחק רבין.

ג.3. מקטע פתח תקווה

<p>רחוב בן גוריון. ממערב - שכונת נווה עוז מצפון מזרח - שכונת כפר גנים א' מדרום - שכונת כפר גנים ג' *התחנה ממוקמת על רחוב בן גוריון פינת רחוב ציפורי</p>	<p>תחנת בן גוריון</p>
<p>רחוב ארלוזורוב ממערב - שכונת מרכז העיר מצפון - שכונת רמות ורבר מדרום - שכונת כפר גנים א'. *התחנה ממוקמת ברחוב ארלוזורוב ונושקת בצדה המזרחי לרחוב טרומפלדור.</p>	<p>תחנת ארלוזורוב</p>
<p>רחוב וולפסון ממוקם בשכונת מרכז העיר מדרום - מזרח - שכונת עין גנים *התחנה ממוקמת על רחוב ההסתדרות קורובה ממזרח לרחוב חיים עוזר בו שוכן בניין העירייה.</p>	<p>תחנת העירייה</p>
<p>בצומת של רח' ירושלים ועין גנים. מדרום מזרח - שכונת הדר גנים מדרום - קניון סירקין שכונת מגורים וותיקות וחדשות האמורות להבנות על שטח מחנה סירקין, קניון סירקין. *ממוקמת מתחת לצומת סירקין במפגש הרחובות עין גנים ודרך מס' 40.</p>	<p>תחנת פ"ת מזרח</p>
<p>שכונת סירקין מצפון מזרח - גבעת השלושה מדרום - שכונת הדר גנים ממערב - שכונת קרית דוד אלעזר ממזרח - שכונת כפר סירקין *אמורה להבנות על שטח מחנה סירקין המתפנה עליו קיימת תכנית מפורטת.</p>	<p>תחנת סירקין דרום</p>
<p>שכונת סירקין מצפון מזרח - גבעת השלושה מדרום - שכונת הדר גנים ממערב - שכונת יוספטל מדרום מזרח - שכונת כפר סירקין</p>	<p>תחנת סירקין צפון</p>

*התחנה אמורה להנות על שטח מחנה סירקין המתפנה.	
<p>הירקונים, ממזרח לכביש 40 מצפון וממערב – כביש 4, אזור תעשייה סגולה. ממזרח – הדיפו המתוכנן. *התחנה שוכנת בלב אזור תעשייה ובמרחק לא רב מתחנת רכבת סגולה. התחנה נמצאת בסמוך לכביש 4.</p>	<p>תחנת אזור תעשייה סגולה</p>

הסקירה לעיל הינה בבחינת תמצית. המידע הכלול בה נמסר למטרות אינפורמטיביות בלבד ואין במידע כדי להוות ייעוץ משפטי. לקבלת פרטים נוספים, אנא פנו לעו"ד אורנה ורכובסקי, שותפה, ראש תחום תכנון ובניה (במשותף), מחלקת נדל"ן, תכנון ובניה, בדוא"ל: ornav@goldfarb.com ו/או בטלפון: 03-6089119; או לעו"ד שגיב חנין, שותף, ראש תחום תכנון ובניה (במשותף) מחלקת נדל"ן, תכנון ובניה, בדוא"ל: sagiv.hanin@goldfarb.com ו/או בטלפון: 03-6089119; או לעו"ד אייל שקיב, שותף, מחלקת נדל"ן, תכנון ובניה, בדוא"ל: eyal.shakiv@goldfarb.com ו/או בטלפון: 03-6089119.